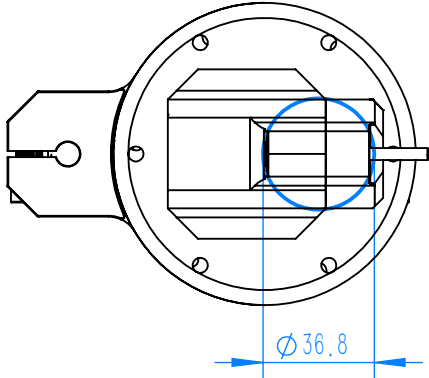
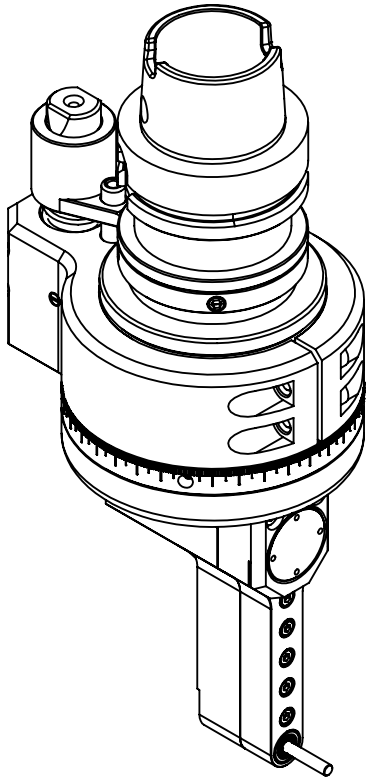
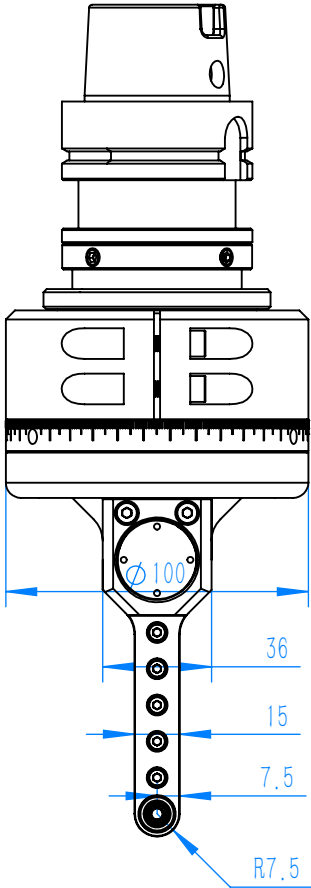
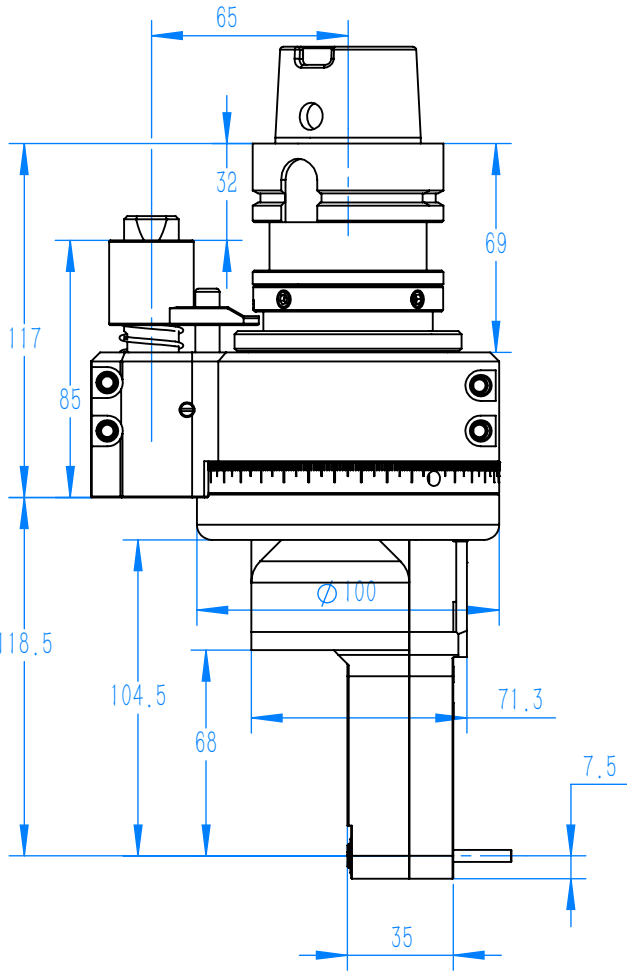


DK90-HSK63A-DC04-L68



铣头参数表

规格型号	DK90-HSK63A-DC04-L68		
驱动刀柄	HSK63A		
其他刀柄	支持		
最高转速	8000RPM		
主轴转向	CW-CW		
传动比例	1:1		
通过直径	D38		
夹持范围	D3/D4		
攻牙范围	铣牙		
最大扭矩	6.8Nm		
铣头重量	4.605	kg	
库存情况	常备库存		
非标定制	支持		
客户			
备注			

图号	DK90-HSK63A-DC04-L68		图样代号	
材质	单位	比例	项目名称	
铸件/合金	mm	1:5	合同编号	
共 1 张 第 1 张		版本: A/0	替代	

						主管设计	LW	2024/1/16	审核	ZLM	2024/1/16
标记	处数	分区	更改号	签名	年 月 日	标准化	ZBJ	2024/1/16	批准	LW	2024/1/16